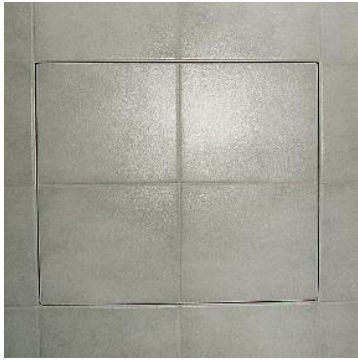


Trappe de visite Revi-Clap® pour Carrelage pour application en mur plein ou similaire, intérieur ou extérieur.



Description:

- Trappe de visite formée par des cadres en aluminium d'épaisseur 1,8 mm (alliage AlMg0,7Si-6063 avec traitement T5 (EN 573 et EN 755) + 1 plaque Wedi de 6 mm. Profils renforcés avec des équerres de renfort en acier galvanisé d'épaisseur 1,20 mm type DX51 D, avec traitement Z-200.
- Ouverture type basculant - avec des pivots de encaissement. Ressorts « tic-tac » vers le haut,
- Système d'ouverture facile: snap-lock _ “Tic-tac” (pousser-lâcher)
- Access complet: il est possible d'enlever complètement l'ouvrant.

Application:

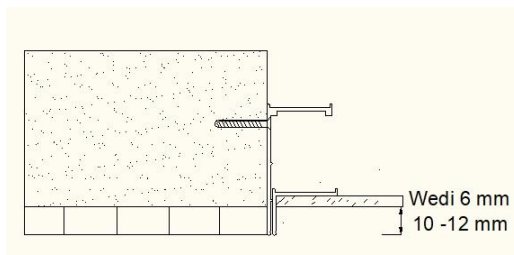
Trappe pour revêtement en carrelage (ou équivalente) de 10-12 mm et pour application dans des mur pleins ou autres types de support similaires, dans l'intérieur ou dans l'extérieur, dans des endroits exposés à l'humidité, aux intempéries ou à la pluie.

Fixation murale très facile et intuitive, pré-préparée en usine.

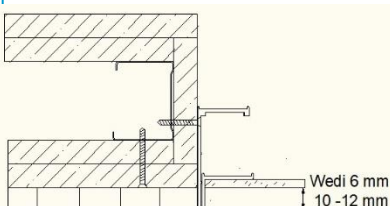
Largeur du profil extérieur (dormant) = 55 mm.

Détail - coupe selon les types de pose:

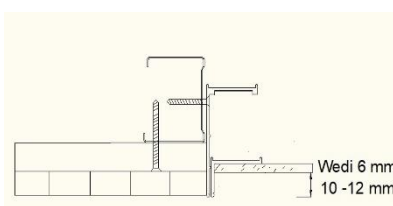
Mur plein (intérieur ou extérieur)



Cloison



Doublage ou faux plafond



Medidas:

Fabrico a pedido

Dimensões		
	Cálculo	Exemplo (mm)
Alçapão		600 x 600
Abertura livre	L= - 54 mm H= - 54 mm	546 x 546
De corte / fora-a-fora	A + 5 mm	605 x 605



www.reviclap.pt