

Trappe - Porte BA25 Revi-Clap®

EI 30 + ÉTANCHE + ACOUSTIQUE 32 dB.



Batteuse à clé carrée



Détail: serrure/clé inviolable



Description

- Trappes de visite avec cadres en aluminium d'1,75 mm d'épaisseur (EN AW-6060 avec traitement T5), renforcés avec des équerres de renfort en acier galvanisé 1,25 mm type DX51 D, avec traitement Z-200 (selon EN 10327) et 2 x plaques de plâtre RF (EN 520) 12,5 mm (réaction au feu : A2, s1-d0), vissées.

* Émissions dans l'air intérieur: **A+** (voir FDES plc).



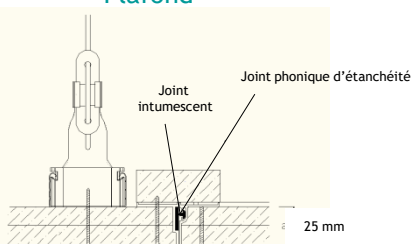
- Ouverture et fermeture faciles et sûrs : Batteuse à clé carrée 6 mm ou serrure à clé, inviolable, d'haute sécurité **Revi-Clap®**, qui travaille dans l'intérieur du système, avec deux point de sécurité - fermeture dans les extrémités à travers de lingots d'acier galvanisé de 4 mm.
- Accès facile, avec une ouverture d'amplitude de 130 °. Porte fixe réversible: droite ou gauche.
- La trappe a dans toute la périphérie du:
 - cadre de l'ouvrant - joint hermétique avec retardateur aux flammes qui permet l'étanchéité à l'air, poussière et lumière
 - cadre dormant: Joint intumescent de grande expansion en cas de feu. Empêche le passage du feu, de la fumée et gaz chauds.
- Le cadre dormant a aussi une protection complémentaire à l'intérieur en plaque de plâtre Résistant au Feu, réaction au feu A2, s1-D0.

Emploi:

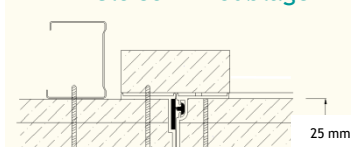
Pour des gaines techniques, de désenfumage, de ventilation; pose type mural, plafonds, cloisons / doublages en plaque de plâtre ou autres types de support avec un degré au feu équivalent ou supérieur à la trappe-porte.

Détail - coupe par type de pose

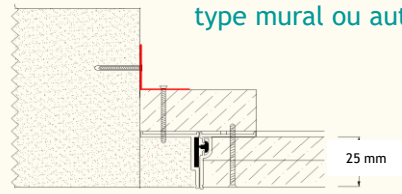
Plafond



Cloison / Doublage



Mur en béton/carreaux de plâtre / type mural ou autre



Essais en Laboratoire:

- **Résistance au Feu:**
- Trappe-porte BA25 testée selon les Normes EN 1363-1, EN 1634-1 et 13501-2 →
- PV nr. T19145-2 - Classement = EI 30
- *Essayé dans les DEUX sens possibles du feu.* // Essayé jusqu'à la mesure 600x1000 mm.
- **Isolation Acoustique** (selon EN ISO 10140):
Classement: 32 dB → PV nr. LAFEUP 005/2019

Mesures:

* Fabrication sur demande.

Mesures		
	Calcul	Exemple (mm)
Porte	-	600x600
De coupe	A + 9 mm	609x609
Passage libre	A - 65 mm	535x535
Hors-tout	A + 55 mm	655x655