

Trappe de visite Revi-Clap®

BA25 EI30 - Étanche

Acoustique 32 dB

Description

◆ Trappes de visite avec cadres en aluminium (603035 avec traitement T5) renforcés avec des équerres de renfort en acier galvanisé type DX51 D, avec traitement Z-200 + 2 x plaques de plâtre RF Knauf ou Placo* d'épaisseur 12,5 (= 25mm), visées.

• Émissions dans l'air intérieur: **A+** (vide FDES plc).



◆ Système d'ouverture facile: "Clip-Clap" (type "Pousser-lâcher") - **OPTION**: serrure-batteuse ou serrure d'haute sécurité **Revi-Clap®**, avec deux points de sécurité - fermeture dans les latérales à travers de lingots d'acier galva de 4 mm.

◆ Système de support en semi-ouvert central pour empêcher l'ouverture brusque de l'ouvrant.

◆ Accès complet: possible enlever complètement l'ouvrant.

◆ La trappe a dans toute la périphérie du:

- cadre de l'ouvrant - joint hermétique avec retardateur aux flammes qui permet l'étanchéité à l'air, à la lumière et à la poussière;

- cadre dormant: Joint intumescent de grande expansion en cas de feu. Empêche le passage du feu, de la fumée et gaz chauds.

Emploi:

- Faux plafonds en plaque de plâtre BA25 ou pour EI30 et/ou pour isolations acoustique 32 dB

- Plafonds / cloisons en plaque de plâtre ou pour pose type mural ou sur tous les supports avec un degré équivalent ou supérieur à EI 30 jusqu'à 600x600 mm (à peine ouverture type basculant, ressorts ou serrure vers le haut). Autres type de pose ou mesures: préciser à la demande.

Mesures: Fabriquée sur demande.

Essais en Laboratoire:

◆ **Résistance au Feu:** Trappe BA25 testée selon les Normes EN 1363-1, EN 1634-1 et 13501-2
→ PV nr. T19145-1 - Classement = EI 30

- Essayé dans les DEUX sens possibles du feu. // Essayée mesure 600x800 mm / 600x1000 mm

◆ **Isolation Acoustique:** Testée selon la Norme EN ISO 10140

→PV nr. LAFEUP 005/2019 - Classement = 32dB

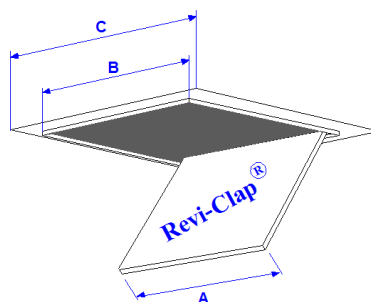
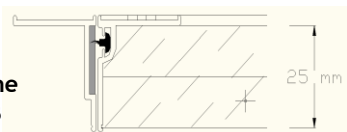
◆ **Étanchéité à l'air et poussières:** Trappe testée selon les Normes EN 1026 et EN 12207

→ PV nr. 09/10-LNEC/LEC - Classe = 4 (meilleur classement dans la norme)



Détail - coupe

EI30
étanche
32dB



A - Mesure de l'ouvrant - trappe.
B - Mesure de coupe
C - Mesure hors tout

Mesures		
	Calcul	Exemple (mm)
A	-	600x600
B	A + 9 mm	609x609
C	A + 55 mm	655x655